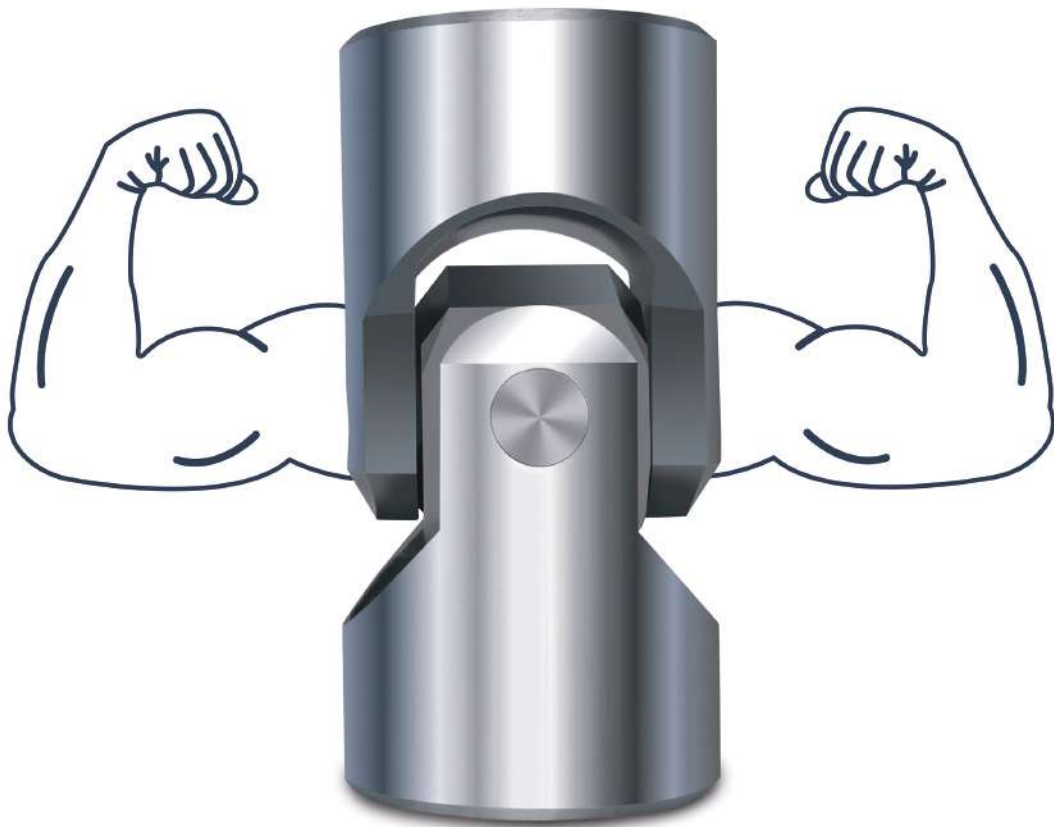


ROTAR[®]

Universal BUT Special High-Performance **Joints & Shafts**



STRONGER THAN WORDS

60 YEARS OF ITALIAN EXCELLENCE

ROTAR®

Universal BUT Special
High-Performance Joints & Shafts

SERIE AL

AL SERIES

SCHEMA DEL PRODOTTO / DATA SHEET

Descrizione / Description	Giunti, singoli e doppi, e trasmissioni a snodo di tipo semplice	Single and double cardan joints and shafts
Norma / DIN standard	DIN 808	DIN 808
Materiale / Material	Acciaio (PR80)	Steel (PR80)
Angolo di lavoro Working angle	Per i giunti singoli max. 45° Per i giunti doppi max. 45° + max. 45° Per le trasmissioni max. 45° + max. 45°	Max. 45° for single cardan joints Max. 45° + max. 45° for double cardan joints Max. 45° + max. 45° for shafts
Giri/min - RPM	800	800
Lubrificazione e manutenzione Lubrication and maintenance	Trattamento antiruggine superficiale alla fine del ciclo produttivo. È raccomandabile la lubrificazione giornaliera, altrimenti si consiglia l'utilizzo di manicotti in gomma che, oltre a proteggere dagli agenti esterni consentono, con debito riempimento di grasso degli stessi, l'autolubrificazione costante.	Anti-rust surface treatment carried out at the end of the production cycle. Daily lubrication is highly recommended; otherwise it is suggested to use rubber boots which allow protection from external agents and continuous self-lubrication, if duly filled with grease.

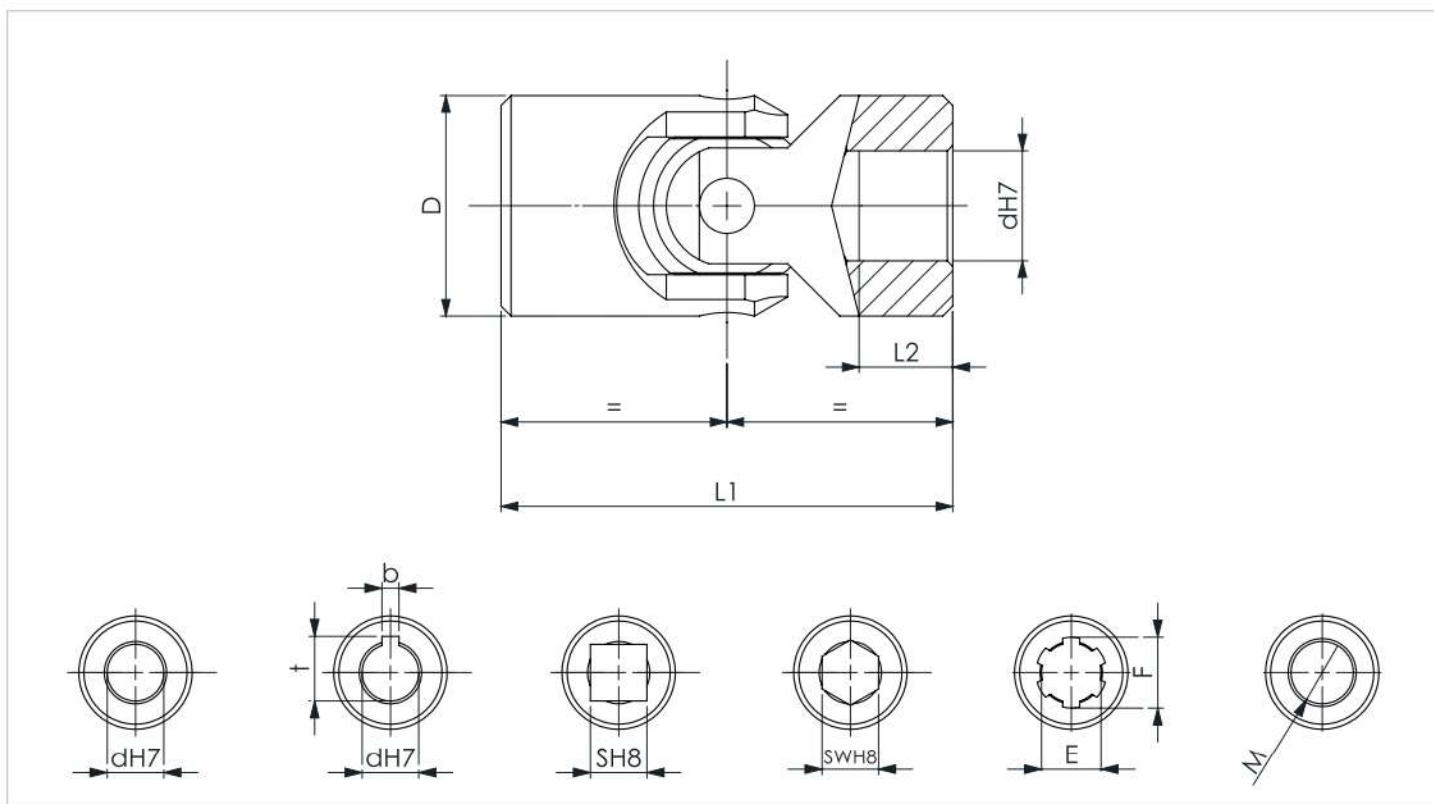
MOMENTI TORCENTI SERIE AL AL SERIES TORQUE

			SERIE AL - AL SERIES						
Cod.			VELOCITÀ min. 1' - SPEED min. 1'						
			100	200	300	400	500	700	800
100		-	7,1	6,5	5,4	4,9	4,5	-	-
101AL	101ADL	-	8,5	8,5	6,8	6,2	5,7	-	-
102AL	102ADL	-	16,9	11,7	10,4	9,1	7,8	6,7	6,1
103AL	103ADL	125AL	32,5	22,1	19,5	15,6	14,3	13	9,1
103/1AL	104ADL	-	32,5	22,1	19,5	15,6	14,3	13	9,1
104AL	105ADL	126AL	58,5	32,5	27,3	20,8	18,2	14,3	11,7
105AL	106ADL	127AL	91	58,5	52	42,9	39	33,8	28,6
106AL	107ADL	128AL	114,4	110,5	93,6	71,5	65	55,9	44,2
107AL	-	129AL	208	156	130	88,4	75,4	70,2	-
108AL	108ADL/109ADL	130AL	312	221	156	117	104	93,6	-
109AL	-	131AL	390	260	195	143	120,9	-	-
109/1AL	-	-	390	260	195	143	120,9	-	-
110AL	110ADL	132AL	507	325	234	182	149,5	-	-
111AL	111ADL	133AL	559	429	260	195	166,4	-	-

I valori variano in funzione dell'applicazione, tipo di carico e di utilizzo. Values vary depending on the application, load and usage.

GIUNTI CARDANICI SINGOLI SERIE AL

SINGLE CARDAN JOINTS AL SERIES

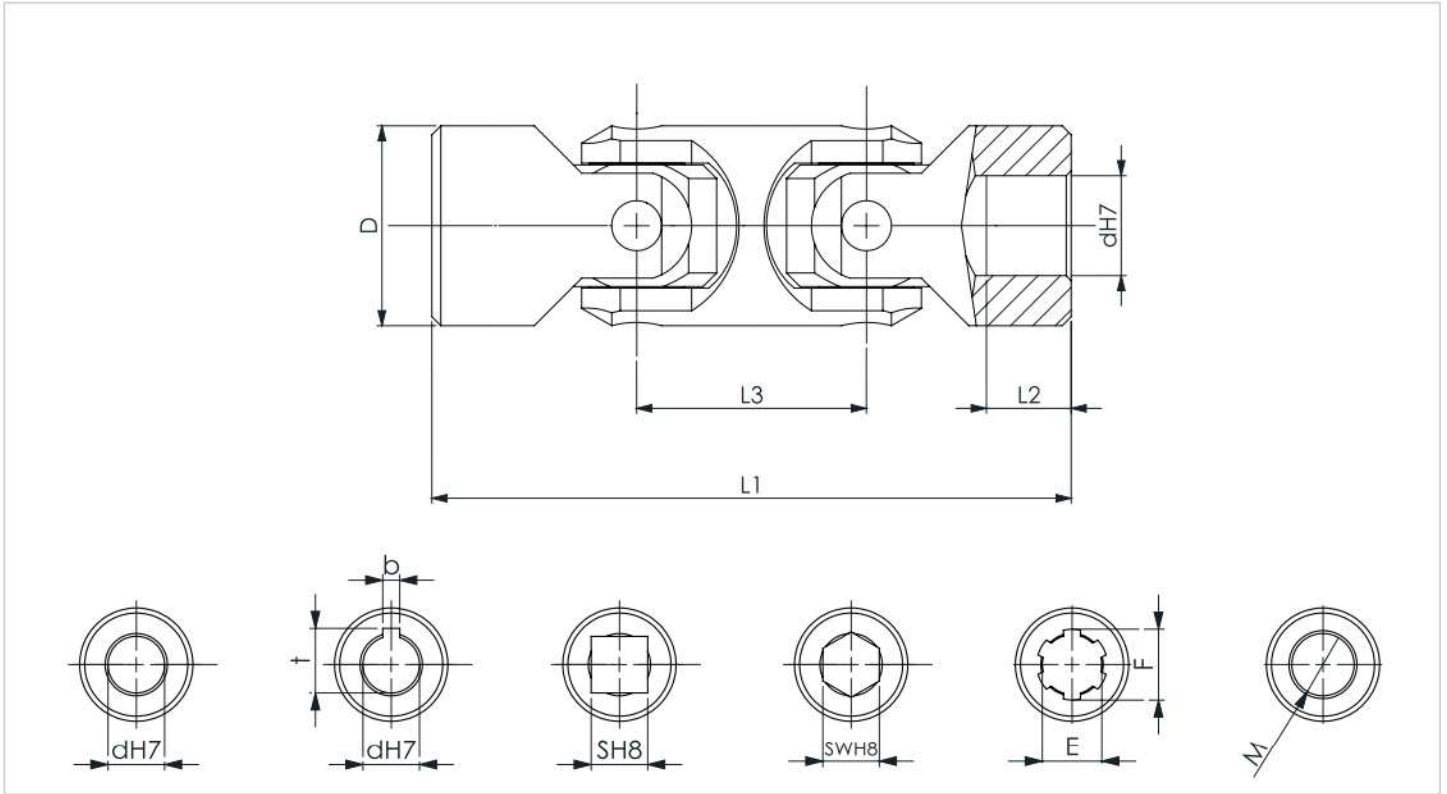


Cod.	dh7	D	L1	L2	A RICHIESTA - ON REQUEST						A RICHIESTA - ON REQUEST				
					L1	L2	L1	L2	L1	L2	dh7	b	t	SH8	SWH8
100AL	5	10	40	13	-	-	-	-	-	-	-	-	-	5	5
101AL	6	13	40	13	-	-	-	-	-	-	-	-	6	6	
102AL	8	16	40	10	-	-	-	-	-	-	2	9	8	8	
103AL	10	20	45	10	50	12	48	11	62	18	12	3	11,4	10	10
103/1AL	12	22	50	12	-	-	48	11	62	18	-	4	13,8	-	-
104AL	12	25	50	11	56	14	-	-	74	23	14-16	4	13,8	12	12
105AL	14	29	56	13	65	17	60	15	74	23	16	5	16,3	14	14
106AL	16	32	65	15	72	18	68	16	86	25	18-20	5	18,3	16	16
107AL	18	37	72	17	82	22	74	18	-	-	-	6	20,8	18	18
108AL	20	40	82	19	95	25	108	32	-	-	22-25	6	22,8	20	20
109AL	22	47	95	22	108	28	-	-	-	-	25	6	24,8	22	22
109/1AL	25	45	108	22	-	-	-	-	-	-	-	-	-	-	-
110AL	25	50	108	27	122	34	105	25	132	39	30	8	28,3	25	25
111AL	30	58	122	30	140	39	166	52	-	-	35	8	33,3	30	30

Note

A richiesta è possibile realizzare foro scanalato (E/F) e foro filettato (M).
 Per esecuzioni speciali, si prega di verificare la fattibilità con il nostro Ufficio Tecnico.
 Upon request it is possible to machine grooved hole (E/F) and threaded hole (M).
 For special executions, please verify the feasibility with our Technical Office.

GIUNTI CARDANICI DOPPI SERIE AL
DOUBLE CARDAN JOINTS AL SERIES



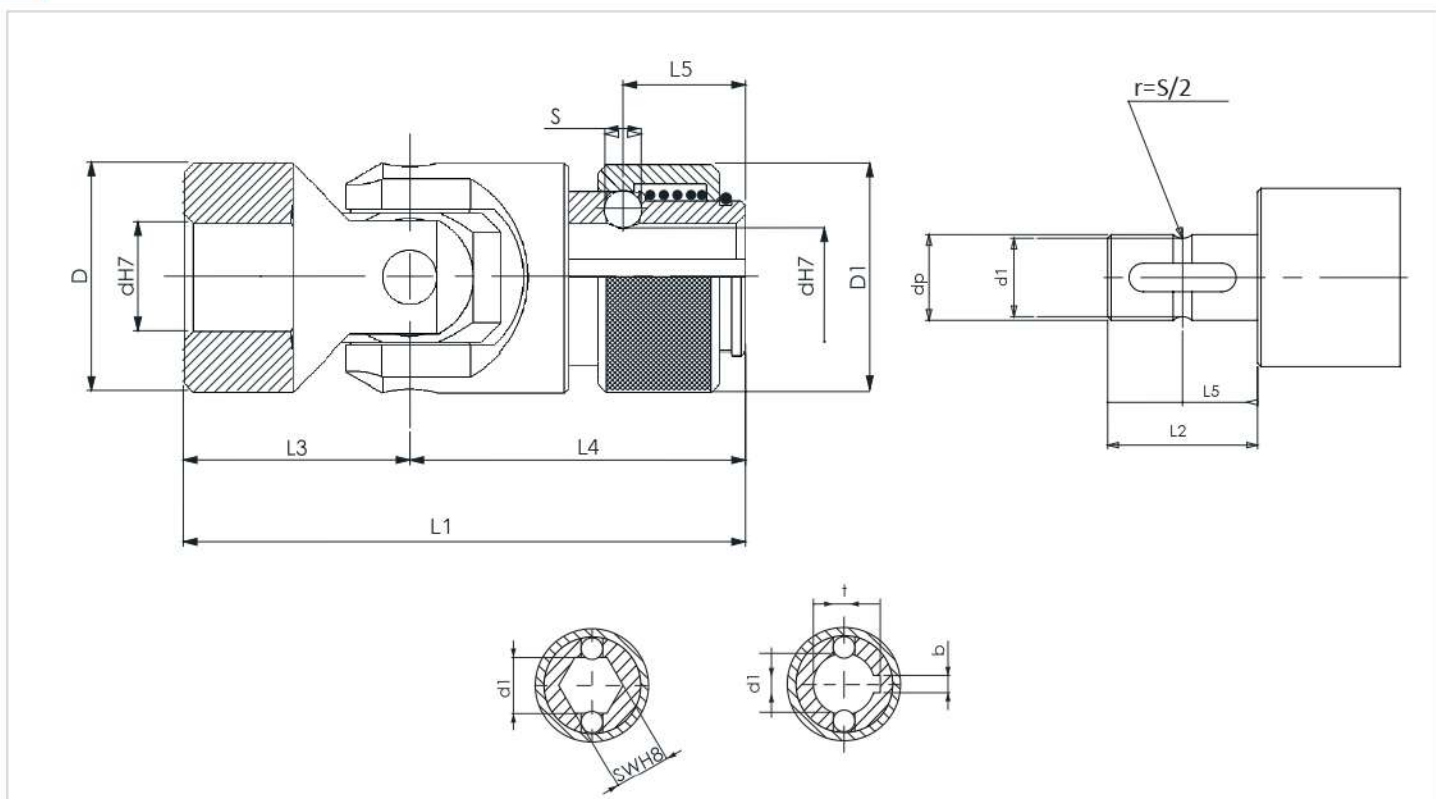
Cod.	dh7	D	L1	L2	L3	A RICHIESTA ON REQUEST			A RICHIESTA - ON REQUEST				
						L1	L2	L3	dh7	b	t	SH8	SWH8
101ADL	6	13	63	13	23	-	-	-	-	-	-	6	6
102ADL	8	16	67	10	27	-	-	-	-	2	9	8	8
103ADL	10	20	74	10	29	-	-	-	12	3	11,4	10	10
104ADL	12	22	74	11	29	86	16	29	16	4	13,8	12	12
105ADL	14	25	85	13	33	95	17	33	-	5	16,3	14	14
106ADL	16	29	100	19	35	104	19	35	20	5	18,3	16	16
107ADL	18	32	112	20	39	114	20	39	-	6	20,8	18	18
108ADL	20	40	128	19	46	-	-	-	25	6	22,8	20	20
109ADL	22	40	145	25	46	-	-	-	-	6	24,8	22	22
110ADL	25	50	163	24	59	-	-	-	-	8	28,3	25	25
111ADL	30	58	182	30	66	-	-	-	-	8	33,3	30	30

Note

A richiesta è possibile realizzare foro scanalato (E/F) e foro filettato (M).
 Per esecuzioni speciali, si prega di verificare la fattibilità con il nostro Ufficio Tecnico. L'attacco rapido è fattibile anche per i giunti doppi; per le misure effettive e la verifica delle fattibilità rivolgersi al nostro Ufficio Tecnico.
 Upon request it is possible to machine grooved hole (E/F) and threaded hole (M).
 For special execution, please verify the feasibility with our Technical Office.
 Double joints as well can be equipped with quick coupling; please verify available sizes with our Technical Office.

GIUNTI CARDANICI SINGOLI CON ATTACCO RAPIDO SERIE AL

SINGLE CARDAN JOINTS WITH QUICK COUPLING AL SERIES



Cod.	dh7	dp	d1	D	D1	L1	L2	L3	L4	L5	SF	b	t	SWH8
103ALR	10	10	8,7	20	20	53,5	17	22,5	31	11,5	4	3	11	10
104ALR	12	12	11	25	25	62	21	25	37	13,5	4	4	13	12
105ALR	14	14	13	29	29	65	21	28	37	13,5	4	5	15	14
106ALR	16	16	14,8	32	32	75,5	25	32,5	43	14	6,3	5	17	16
107ALR	18	18	16	37	37	86	33	36	50	19	8	6	20	18
108ALR	20	20	18	40	40	95	33	41	54	19	8	6	22	20
109ALR	22	22	20	47	47	107,5	38	47,5	60	20,5	10	6	24	22
110ALR	25	25	23	50	50	120	38	54	66	20,5	10	8	27	25
111ALR	30	30	28	58	58	144	50	61	83	25	10	8	32	30

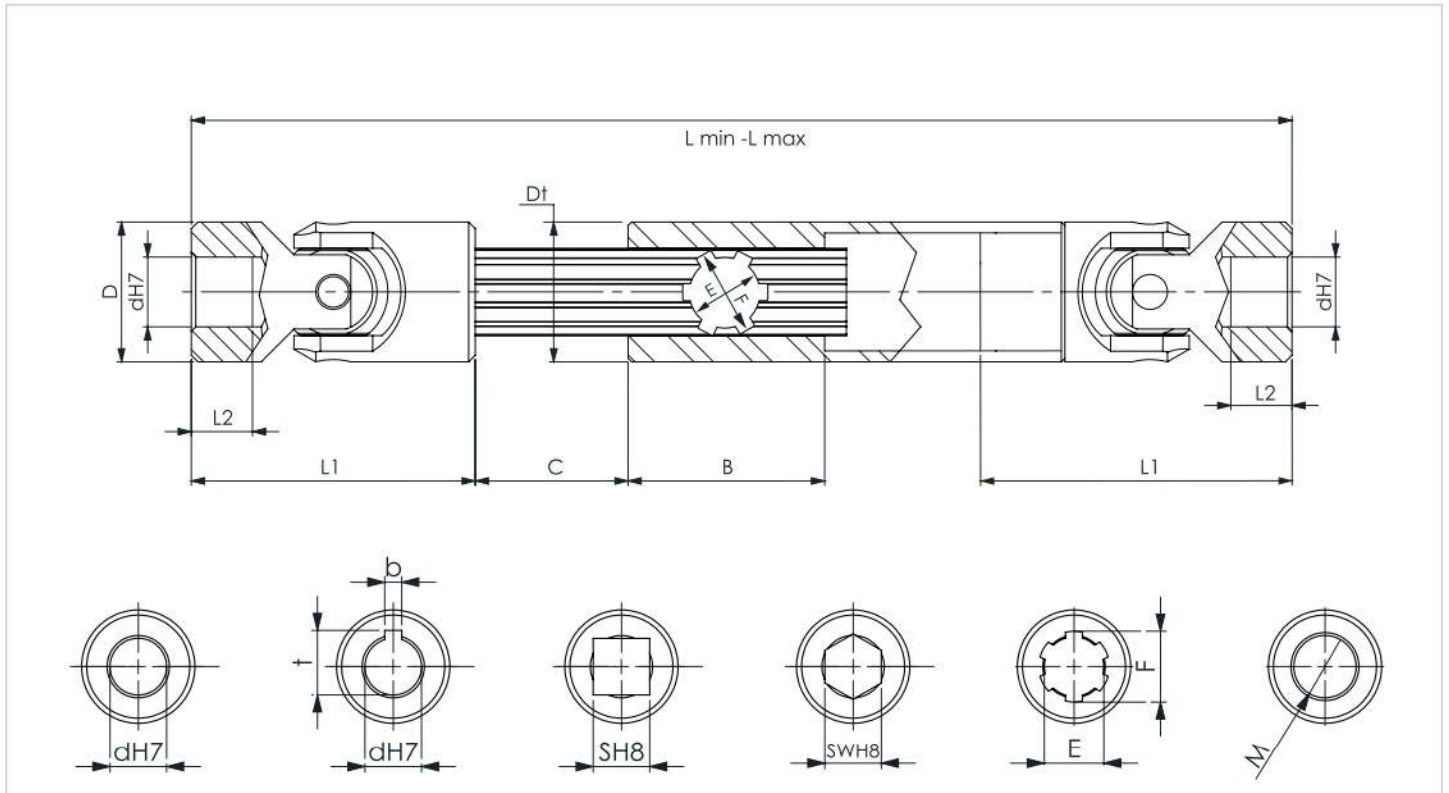
Note

Per esecuzioni speciali si prega di verificare la fattibilità con il nostro Ufficio Tecnico.
 For special executions, please verify the feasibility with our Technical Office.

**ALBERI EQUILIBRATI,
COASSIALITÀ GARANTITA!**

**BALANCED SHAFTS,
GUARANTEED COAXIALITY!**

TRASMISSIONI CARDANICHE SERIE AL
CARDAN SHAFTS AL SERIES



A RICHIESTA - ON REQUEST

Cod.	dh7	D	L1	L2	B	C	E/F	Dt	b	t	SH8	SWH8	
125AL	10	20	45	10	40	a richiesta on request	11/14	Z6	22	3	11,4	10	10
126AL	12	25	50	11	45	a richiesta on request	13/16	Z6	26	4	13,8	12	12
127AL	14	29	56	13	45	a richiesta on request	13/16	Z6	29	5	16,3	14	14
128AL	16	32	65	15	45	a richiesta on request	16/20	Z6	32	5	18,3	16	16
129AL	18	37	72	17	45	a richiesta on request	16/20	Z6	37	6	20,8	18	18
130AL	20	40	82	19	45	a richiesta on request	18/22	Z6	40	6	22,8	20	20
131AL	22	47	95	22	48	a richiesta on request	21/25	Z6	47	6	24,8	22	22
132AL	25	50	108	27	48	a richiesta on request	23/28	Z6	47	8	28,3	25	25
133AL	30	58	122	30	50	a richiesta on request	26/32	Z6	60	8	33,8	30	30

Note

A richiesta è possibile realizzare foro scanalato (E/F) e foro filettato (M).
Possibilità di produrre anche trasmissioni fisse e fornire l'attacco rapido.
Il nostro Ufficio Tecnico resta a disposizione per ogni chiarimento.

*Upon request it is possible to machine grooved hole (E/F) and threaded hole (M). Possibility to produce fixed shafts, with quick coupling as well.
Our Technical Office is available for any further clarification.*

Come calcolare la lunghezza delle trasmissioni: $L_{min} = (2 \times L1) + B + C$
How to calculate shafts lengths: $L_{max} = (2 \times L1) + B + (2 \times C)$
 $C = L_{max} - L_{min}$